



Suche: OK

Startseite » Termine » Termine Übersicht » Natur

Kontakt

Das neue Heft



Infos zu den Heften

Inhalte

Aktuelles

Im Heft

Gartenjahrbuch 2010

Arbeitskalender

Gartentipps im Sommer

Rezepte

Test-Küche

Lesergärten

Leserbriefe

Bewährte Sorten

Bilder

Videoplayer

Exklusiv

Heftarchiv ab 2005

Mondkalender

Service

Media Service

Abo Service

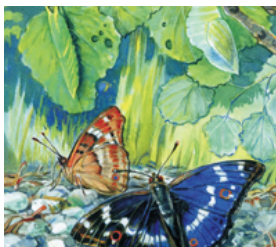
Shop

Themen aktuell print

Termine Übersicht

JULI BIS OKTOBER 2009

Schatzkammer Natur



Die Ausstellung „Schatzkammer Natur“ ist ein Gemeinschaftsprojekt des Museums Mensch und Natur und der Hopffisterei München und ist hervorgegangen aus der seit 2002 erscheinenden Bildkartenserie „Die Hopffisterei schützt die Natur“.

Auf diesen monatlich erscheinenden Bildkarten portraitiert die Malerin Rita Mühlbauer jeweils eine

einheimische Tier- oder Pflanzenart in ihrer natürlichen Umwelt, um die Vielfalt und Schönheit der heimischen Arten aufzuzeigen. Gleichzeitig weisen die in Zusammenarbeit mit dem Landesbund für Vogelschutz (LBV) erstellten Karten aber auch auf die aktuelle Bedrohung vieler Arten und die Bedeutung des ökologischen Landbaus für deren Schutz hin.

In der Sonderausstellung „Schatzkammer Natur“ werden Originalaquarelle der Künstlerin mit begleitenden Texten zu aktuellen Fragen des Arten- und Naturschutzes gezeigt. Begleitet wird die Ausstellung von einem Rahmenprogramm mit Abendvorträgen, Familienprogrammen und Ferienaktionen für Kinder, die sich alle mit der Vielfalt unserer heimischen Natur beschäftigen.

Ein besonderes Highlight ist ein Malwettbewerb für Kinder von 6-12 Jahren, dessen Ergebnisse am 15.10.2009 im Museum Mensch und Natur vorgestellt und die besten Bilder prämiert werden.

Buchvorstellung

Vorgestellt wird im Rahmen der Vernissage zudem das im oekom-Verlag erschienene Buch „**Schatzkammer Natur – Von der Vielfalt heimischer Arten**“, das 33 heimische Tier- und Pflanzenarten in anschaulichen und spannenden Portraits vorstellt – liebevoll und lebensnah illustriert von der bekannten Münchner Künstlerin Rita Mühlbauer. Das Gemeinschaftsprojekt des Museums Mensch und Natur und der Hopffisterei München lädt zum Entdecken und Erleben der bedrohten Vielfalt von Pflanzen- und Tieren ein.

Schatzkammer Natur bietet dabei weit aus mehr als nüchterne Informationen und wissenschaftliche Fakten: Renommierte Autor(inn)en wie Claus-Peter Lieckfeld, Josef H. Reichholf oder Beate Jessel geben unbekannte und überraschende Einblicke in die heimische Tier- und Pflanzenwelt. Sie erklären, warum der Eisvogel magische Kräfte besitzen soll, wie der Laubfrosch zum Wetterpropheten wurde oder warum man Igel häufig husten hört.

Informative „Denkstücke“ regen zum Nachdenken an über den Artenwandel in Zeiten der Erderwärmung oder die unterirdische Wunderfabrik des Bodens, Praxistipps zum Ausprobieren und Experimentieren zeigen, wie man Holunderblütenküchle bäckt oder Tierspuren liest. Schatzkammer Natur ist ein vielseitiger Begleiter für Familien und Naturfreunde, in Feld und Flur genauso wie vor der eigenen Haustür.

Dauer der Sonderausstellung 17. Juli bis 18. Oktober 2009

Öffnungszeiten: Dienstag bis Freitag 9 bis 17 Uhr, Abendöffnung Donnerstag bis 20 Uhr, Samstag, Sonntag und Feiertag 10 bis 18 Uhr

Eintrittspreise: 3 € für Erwachsene, 2 € für Studierende, Rentner, Gruppen etc., sonntags 1 €; freier Eintritt für Kinder und Jugendliche unter 18 Jahren und Schulklassen in Begleitung von Lehrkräften

> [Museum für Mensch und Natur](#)

[← zurück](#) [↑ nach oben](#) [Startseite](#) [weiterempfehlen](#) [drucken](#)

Die weiteren Angebote des dlv Deutscher Landwirtschaftsverlag

[ADIZ](#) | [AFZ-DerWald](#) | [agrartechnik.com](#) | [Agrartechnik](#) | [AGROmechanika](#) | [Archiv für Forstwesen und Landschaftsökologie](#) | [Bayerisches Landwirtschaftliches Wochenblatt](#) | [Baverns Pferde](#) | [Brac Lowiecka](#) | [Der Almbauer](#) | [Der Jagdgebrauchshund](#) | [Deutscher Waldbesitzer](#) | [die.biene](#) | [dlz agrarmagazin](#) | [DRWAL](#) | [Forst & Technik](#) | [Gemüse](#) | [Holstein INTERNATIONAL](#) | [Imkerfreund](#) | [joule](#) | [kraut&rüben](#) | [LAND & Forst](#) | [Landeicht.de](#) | [landlive.de](#) | [Las POLSKI](#) | [NL Briefe zum Agrarrecht](#) | [NL NEUE LANDWIRTSCHAFT](#) | [HCX Новое сельское хозяйство](#) | [Niedersächsischer Jäger](#) | [Pferdeforum](#) | [PIRSCH](#) | [Rinderzucht Braunvieh](#) | [Rinderzucht Fleckvieh](#) | [SÄNGER & MUSIKANTEN](#) | [technikboerse.com](#) | [unsere Jagd](#)
© dlv 2009